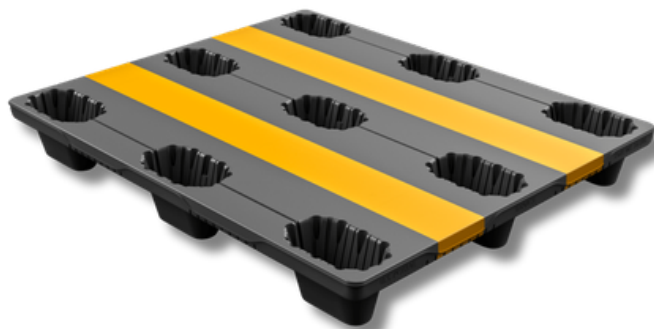


# DCO (ONE-WAY)

4 ENTRADAS · ANIDABLE · 9 PIES · EXPORTACIÓN Y LOGÍSTICA

Pallet plástico tipo One-Way diseñado para operaciones de exportación, distribución y transporte de mercancías. Fabricado en HDPE 100% reciclado, ofrece una solución ligera, resistente y económica para empresas que requieren optimizar costos logísticos y cumplir con requisitos internacionales de exportación sin necesidad de tratamientos fitosanitarios.



**MEJOR PESO LOGÍSTICO**  
 Reduce costos de transporte.



**IDEAL PARA EXPORTAR**  
 No requiere tratamientos.



**RESISTENCIA ASEGURADA**  
 Soporta humedad e insectos.



**MANIPULACIÓN SENCILLA**  
 Uso con montacargas y transpaletas

## CARACTERÍSTICAS

- ✓ Diseño tipo One-Way para exportación.
- ✓ Fabricado en HDPE 100% reciclado.
- ✓ Configuración de 9 pies.
- ✓ Acceso por 4 lados.
- ✓ Compatible con montacargas y transpaletas.
- ✓ Diseño ligero para transporte eficiente.
- ✓ Resistente a humedad y corrosión.
- ✓ Solución económica para logística y distribución.

## APLICACIONES

- Exportación de mercancías
- Agroindustria
- Centros de distribución
- Productos de consumo masivo
- Logística y transporte
- Comercio internacional
- Industria alimentaria
- Operaciones de distribución

## ESPECIFICACIONES TÉCNICAS

Largo (± 3%)	1219 mm (48 pul)
Ancho (± 3%)	1016 mm (40 pul)
Alto (± 3%)	133 mm (5.25 pul)
Peso (± 5%)	5.2 kg (11.5 lb)
Material	HDPE 100% reciclado
Tecnología	Monobloque
Temperatura de trabajo	0°C a 40°C
Color	Negro con franjas naranjas

## CAPACIDAD DE CARGA\*

	<b>ESTÁTICA</b> 997 kg 2,200 lb
	<b>DINÁMICA</b> 997 kg 2,200 lb
	<b>EN ESTANTERÍA</b> No aplica

\* Los niveles de carga establecidos, solo aplican para carga uniformemente distribuida.

En INTRALS evaluamos su operación y recomendamos la mejor solución en pallets plásticos de acuerdo a sus necesidades de almacenamiento y logística.

¡ASESORÍA TÉCNICA SIN COSTO!

RESPALDO LOCAL Y ASESORÍA TÉCNICA EN NICARAGUA.