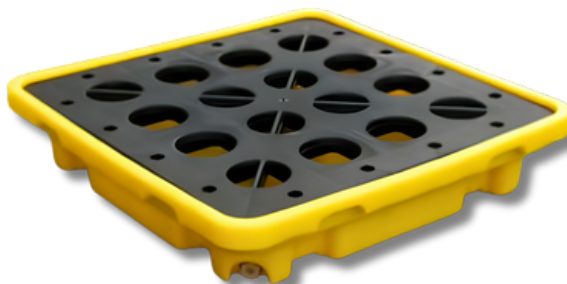


SP-1DT-R

4 ENTRADAS · CAPACIDAD 43 L · CONTENCIÓN INDUSTRIAL

Bandeja antiderrame plástica diseñada para el almacenamiento seguro de tambores y recipientes industriales con líquidos. Su sistema de contención permite retener derrames accidentales, ayudando a mejorar la seguridad operativa y proteger las áreas de trabajo en ambientes industriales.



CONTENCIÓN TOTAL
Controla derrames eficientemente.



ALTA RESISTENCIA
Soporta corrosión y químicos severos.



MÁXIMA SEGURIDAD
Previene accidentes y contaminación.



ALTA COMPATIBILIDAD
Traslados rápidos con montacargas.

CARACTERÍSTICAS

- ✓ Capacidad de contención 43 litros.
- ✓ Plataforma para 1 tambor industriales.
- ✓ Diseño de 4 entradas.
- ✓ Fabricada en LLDPE industrial.
- ✓ Compatible con montacargas.
- ✓ Alta resistencia estructural.
- ✓ Ideal para operaciones industriales.
- ✓ Excelente estabilidad operativa.

ESPECIFICACIONES TÉCNICAS

Largo (± 3%)	680 mm (26.77 pul)
Ancho (± 3%)	680 mm (26.77 pul)
Alto (± 3%)	150 mm (5.9 pul)
Peso (± 5%)	8 kg (17.63 lb)
Material	LLDPE

CAPACIDAD DE CARGA*

ESTÁTICA	700 kg 1,543 lb
DINÁMICA	300 kg 661 lb

* Los niveles de carga establecidos, solo aplican para carga uniformemente distribuida.

BENEFICIOS

- Contención eficiente de derrames industriales
- Ideal para almacenamiento de líquidos y químicos
- Diseño compacto y funcional
- Fabricada en LLDPE de alta resistencia
- Compatible con montacargas
- Resistente a corrosión y sustancias químicas
- Fácil limpieza y mantenimiento
- Excelente desempeño industrial

APLICACIONES

- Industria química
- Industria alimentaria
- Plantas industriales
- Almacenamiento de aceites
- Manejo de líquidos industriales
- Centros logísticos
- Operaciones de mantenimiento
- Áreas de seguridad industrial

¡ASESORÍA TÉCNICA SIN COSTO!

En INTRALS evaluamos su operación y recomendamos la mejor solución en pallets plásticos de acuerdo a sus necesidades de almacenamiento y logística.

RESPALDO LOCAL Y ASESORÍA TÉCNICA EN NICARAGUA.